

HESSEN



Landesbetrieb Landwirtschaft Hessen

Vereine für Landwirtschaftliche Fortbildung im Nassauer Land

# Versuchsfeldführer Hünfelden 2021



Kompetenz für Landwirtschaft  
und Gartenbau



## INHALTSVERZEICHNIS

	<b>Seite</b>
Standortbeschreibung_____	3
Sortenversuch Rapsweizen 2021_____	4
Ergebnisse Sortenversuch Rapsweizen 2020_____	5
Sortenversuch Stoppelweizen 2021_____	6
Ergebnisse Sortenversuch Stoppelweizen 2020_____	7
Sortenversuch Dinkel 2021_____	8
Ergebnisse Sortenversuch Dinkel 2020_____	9
Fungizidversuch Winterweizen 2021_____	10
Ergebnisse Fungizidversuch Winterweizen 2020_____	11
Wachstumsreglerversuch Winterweizen 2021_____	12
Ergebnisse Wachstumsreglerversuch Winterweizen 2020_____	13
Sortenversuch Wintergerste mz/zz 2021_____	14
Ergebnisse Sortenversuch Wintergerste mz/zz 2020_____	15
Fungizidversuch Wintergerste 2021_____	16
Ergebnisse Fungizidversuch Wintergerste 2020_____	17
Sortenversuch Winterraps 2021_____	18
Ergebnisse LSV Winterraps Hessen 2020_____	19
Wetterdaten Dauborn 2021 _____	20
Übersichtskarte/Lageplan Versuchsanlagen_____	21
Allgemeine Informationen zum selbstständigen Rundgang_____	22

## Standortbeschreibung

### Versuchsstandort:

Betrieb Bettina Wagner, Neesbacher Straße 3, 65597 Hünfelden - Dauborn

### Bodenart:

Sandiger Lehm

### Bodentyp:

Braunerde

### Bodenzahl (BZ):

Rapsweizenfläche:	55
Stoppelweizenfläche:	64
Wintergerstenfläche:	60
Winterrapsfläche:	62

### Höhe über NN:

258 m

### Zehnjähriges Temperaturjahresmittel:

10,3 °C

### Zehnjähriges Jahresniederschlagsmittel:

548 mm

### Bodenuntersuchung (Versorgungsstufe 0-30 cm):

	Rapsweizen	Stoppelweizen	Wintergerste	Winterraps	Dinkel
ph-Wert	5,9 (B)	6,2 (C)	7,0 (D)	6,5 (C)	5,9 (B)
P <sub>2</sub> O <sub>5</sub>	(A)	(C)	(C)	(E)	(A)
K <sub>2</sub> O	(C)	(E)	(D)	(E)	(C)
MgO	(D)	(E)	(D)	(E)	(D)

### Betriebs- Standardfruchtfolgen:

Winterraps - Winterweizen - ZF - Körnermais - Winterweizen - Winterraps (auf 65 %)

Winterraps - Wintergerste - Winterweizen - Winterweizen - Winterraps (auf 20 %)

Raps – Winterweizen – Winterweizen – Winterweizen – Raps (auf 15 %)

# Sortenversuch Rapsweizen 2021

<b>VORFRUCHT</b>	Winterraps
<b>AUSSAATDATUM</b>	16.10.2020
<b>SAATSTÄRKE</b>	380 Kö/m <sup>2</sup>
<b>ÄHRENSCHIEBEN</b>	28.05.2021

<b>HERBIZIDE:</b>	(26.10.20) 0,4 l/ha Herold SC (EC 05) (26.10.20) 0,15 l/ha Fence (EC 05) (26.10.20) 1,2 l/ha CTU 700 (EC 05) (25.03.21) 0,4 kg/ha Niantic +FHS (EC 29) (25.03.21) 0,4 l/ha Tomigan 180 (EC 29) (25.03.21) 0,05 kg/ha Pointer Plus (EC 29)
<b>FUNGIZIDE:</b>	(30.04.21) 0,8 l/ha Mirage 45 EC (EC 31/32) (31.05.21) 0,4 l/ha Lynx (EC 51) (31.05.21) 0,9 l/ha Ascra Xpro (EC 51)
<b>WACHSTUMSREGLER:</b>	(30.04.21) 0,4 l/ha CCC (EC 31/32) (30.04.21) 0,4 kg/ha Prodax (EC 31/32)
<b>INSEKTIZIDE:</b>	

<b>N-MIN UNTERSUCHUNG:</b>	30 kg N/ha gesamt von 0-90 cm am 17.02.21 (18/9/3)
<b>N-DÜNGUNG:</b>	<b>1. N-GABE:</b> 26.02.21: 36 kg N/ha DAP 18/46 <b>2. N-GABE:</b> 20.03.21: 150 kg N/ha RMD Sulfat 15/5 <b>3. N-GABE:</b>  <b>N ges.:</b> 186 kg/ha
<b>SPURENELEMENTE:</b>	30.04.21: 1,0 l/ha Manganchelat 150 30.04.21: 0,2 l/ha Bor flüssig 15 %

## VERSUCHSSORTEN

	Sorte	Züchter/ Vertrieb	Qual.- gruppe	Saatstärke kg/ha	Sorteneigenschaften*				
					Lager	Blattseptoria	DTR	Gelbrost	Ährenfusar.
1	<b>Akteur</b>	IG Pflanzenzucht	<b>E</b>	168	4	6	5	9	4
2	<b>Ponticus</b>	RAGT	<b>E</b>	172	2	5	4	2	5
3	<b>RGT Reform</b>	RAGT	<b>A</b>	164	3	4	5	4	4
4	<b>Chevignon</b>	Hauptsaaten	<b>A</b>	194	4	4	5	2	6
5	<b>Asory</b>	Secobra	<b>A</b>	206	5	4	6	3	4
6	<b>RGT Depot</b>	RAGT	<b>A</b>	197	3	4	7	1	5
7	<b>LG Character</b>	Limagrain	<b>A</b>	206	5	4	5	4	5
8	<b>Foxx<sup>Gr</sup></b>	IG Pflanzenzucht	<b>A</b>	230	5	5	5	2	4
9	<b>Complice<sup>Gr</sup></b>	DSV	<b>B</b>	197	4	4	5	3	4
10	<b>RGT Volupto</b>	RAGT	<b>B</b>	178	2	4	4	3	3
11	<b>Campesino</b>	Secobra	<b>B</b>	194	4	4	6	2	5
12	<b>Informer</b>	Limagrain	<b>B</b>	232	3	3	4	1	5
13	<b>SU Mangold</b>	Saaten Union	<b>B</b>	181	4	4	6	2	4
14	<b>Argument</b>	IG Pflanzenzucht	<b>B</b>	182	6	4	4	3	3
15	<b>KWS Keitum</b>	KWS Saat	<b>C</b>	219	6	4	5	2	4

\* Sorteneigenschaften in Anlehnung an die Bundessortenliste sowie Züchterbeschreibung, verändert nach eigenen Beobachtungen und Ergebnissen.  
Gr= Grannenweizen



# Sortenversuch Stoppelweizen 2021

<b>VORFRUCHT</b>	Winterweizen	<b>HERBIZIDE:</b>	(26.10.20) 0,4 l/ha Herold SC (EC 05)
<b>AUSSAATDATUM</b>	16.10.2020		(26.10.20) 0,15 l/ha Fence (EC 05)
<b>SAATSTÄRKE</b>	420 Kö/m <sup>2</sup>		(26.10.20) 1,2 l/ha CTU 700 (EC 05)
<b>ÄHRENSCHIEBEN</b>	30.05.21		(25.03.21) 0,4 kg/ha Niantic +FHS (EC 29)
		<b>FUNGIZIDE:</b>	(25.03.21) 0,4 l/ha Tomigan 180 (EC 29)
			(25.03.21) 0,05 kg/ha Pointer Plus (EC 29)
			(30.04.21) 0,6 l/ha Mirage 45 EC (EC 31)
			(30.04.21) 0,7 kg/ha Unix (EC 31)
		<b>WACHSTUMSREGLER:</b>	(01.06.21) 0,7 l/ha Rubric (EC 51)
			(01.06.21) 1,0 l/ha Balaya (EC 51)
		<b>INSEKTIZIDE:</b>	(30.04.21) 0,7 l/ha CCC (EC 31)
			(30.04.21) 0,2 l/ha Moddus (EC 31)

<b>N-MIN UNTERSUCHUNG:</b>	42 kg N/ha gesamt von 0-90 cm am 17.02.21 (21/12/9)
<b>N-DÜNGUNG:</b>	<b>1. N-GABE:</b> 26.02.21: 24 kg N/ha DAP 18/46
	<b>2. N-GABE:</b> 20.03.21: 144 kg N/ha RMD Sulfat 15/5
	<b>N ges.:</b> 168 kg/ha
<b>SPURENELEMENTE:</b>	30.04.21: 1,0 l/ha Manganchelat 150
	30.04.21: 0,2 l/ha Bor flüssig 15 %

## VERSUCHSSORTEN

Sorte	Züchter/ Vertrieb	Qual.- gruppe	Saatstärke kg/ha	Sorteneigenschaften*					
				Lager	Blattseptoria	DTR	Gelbrost	Ährenfusar.	
1	<b>KWS Emerick</b>	KWS Saat	<b>E</b>	226	4	4	4	1	4
2	<b>RGT Kilimanjaro</b>	RAGT	<b>A</b>	221	4	4	5	4	4
3	<b>Chevignon</b>	Hauptsaaen	<b>A</b>	215	4	4	5	2	6
4	<b>Chevignon (Lat)</b>	Hauptsaaen	<b>A</b>	215	4	4	5	2	6
5	<b>Lemmy</b>	Saaen Union	<b>A</b>	196	5	5	6	2	4
6	<b>RGT Depot</b>	RAGT	<b>A</b>	200	3	4	7	2	5
7	<b>LG Akkurat</b>	Limagrain	<b>A</b>	237	4	4	5	4	4
8	<b>Foxx<sup>Gr</sup></b>	IG Pflanzenzucht	<b>A</b>	255	5	5	5	2	4
9	<b>Obiwan<sup>Gr</sup></b>	Hauptsaaen	<b>B</b>	183	4	4	5	2	4
10	<b>RGT Sacramento<sup>GR</sup></b>	RAGT	<b>B</b>	197	3	5	5	2	4
11	<b>Porthus</b>	Saaen Union	<b>B</b>	217	5	4	5	2	3
12	<b>Campesino</b>	Secobra	<b>B</b>	214	4	4	6	2	5
13	<b>Kamerad</b>	Hauptsaaen	<b>B</b>	196	3	3	5	2	3
14	<b>Informer</b>	Limagrain	<b>B</b>	256	3	3	4	1	5

\* Sorteneigenschaften in Anlehnung an die Bundessortenliste sowie Züchterbeschreibung, verändert nach eigenen Beobachtungen und Ergebnissen.

Gr= Grannenweizen



# Sortenversuch Dinkel 2021

<b>VORFRUCHT</b>	Winterraps	<b>HERBIZIDE:</b>	(26.10.20) 0,4 l/ha Herold (EC 05) (26.10.20) 0,15 l/ha Fence (EC 05) (27.03.21) 1,2 l/ha Axial (EC 27) (27.03.21) 0,5 l/ha Tomigan (EC 27)
<b>AUSSAATDATUM</b>	16.10.2020	<b>FUNGIZIDE:</b>	
<b>SAATSTÄRKE</b>	380 Kö/m <sup>2</sup>	<b>WACHSTUMSREGLER:</b>	(30.04.21) 0,5 kg/ha Prodax (EC 31/32) (30.04.21) 0,5 l/ha Manipulator (EC 31/32) (28.05.21) 0,4 l/ha Cerone 660 (EC 45)
<b>ÄHRENSCHIEBEN</b>	08.06.2021	<b>INSEKTIZIDE:</b>	

<b>N-MIN UNTERSUCHUNG:</b>	30 kg N/ha gesamt von 0-90 cm am 17.02.21 (18/9/3)
<b>N-DÜNGUNG:</b>	<b>1. N-GABE:</b> 26.02.21: 36 kg N/ha DAP 18/46 <b>2. N-GABE:</b> 20.03.21: 120 kg N/ha RMD Sulfat 15/5 <b>3. N-GABE:</b>  <b>N ges.:</b> 156 kg/ha
<b>SPURENELEMENTE</b>	30.04.21: 1,0 l/ha Manganchelat 150

## VERSUCHSSORTEN

Sorte	Züchter/ Vertrieb	Saatstärke kg/ha	Sorteneigenschaften*					
			Pflanzenlänge	Lagerneigung	Mehltau	Gelbrost	Braunrost	Kernaussbeute
1 <b>Hohenloher</b>	PZO/IG Pflanzenzucht	197	5	4	5	3	5	6
2 <b>Franckenkorn</b>	PZO/IG Pflanzenzucht	186	6	6	5	2	5	6
3 <b>Badenkron</b>	ZG Raiffeisen	199	3	5	5	4	5	5
4 <b>Badenjuwel</b>	ZG Raiffeisen	190	6	4	7	n.n.	4	6
5 <b>Badensonne</b>	ZG Raiffeisen/Hauptsaiten	214	6	3	7	4	7	7
6 <b>Zollernspelz</b>	SWDS/Saiten-Union	198	4	4	4	2	4	5
7 <b>Zollernperle</b>	SWDS/Saiten-Union	176	6	4	3	3	5	7
8 <b>Zollernfit</b>	SWDS/Saiten-Union	197	3	3	4	n.n.	4	6
9 <b>Albertino</b>	Dr. Alter/Alter-Seeds	190	5	5	8	4	7	7

\* Sorteneigenschaften in Anlehnung an die Bundessortenliste sowie Züchterbeschreibung, verändert nach eigenen Beobachtungen und Ergebnissen.



# Ergebnisse Sortenversuch Dinkel 2020 des LLH LM sowie des VLF im Nassauer Land

<b>VORFRUCHT:</b>	Winterraps	<b>HERBIZIDE:</b>	(28.10.19) 0,6 l/ha Herold SC (EC 03)
<b>AUSSAATDATUM:</b>	25.10.2019	<b>FUNGIZIDE:</b>	(15.05.20) 1,0 l/ha Ascra Xpro (EC 39)
<b>SAATSTÄRKE:</b>	350 Kö/m <sup>2</sup> keine Vesen	<b>WACHSTUMSREGLER:</b>	(20.04.20) 0,3 l/ha Moddus + 0,6 l/ha Manipulator (EC 31/32)
<b>ERNTE DATUM:</b>	02.08.2020		(29.05.20) 0,3 l/ha Cerone 660 (EC 49)

**N-MIN UNTERSUCHUNG:** 33 kg N/ha gesamt von 0-90 cm am 11.02.20  
(9/11/13)

**N-DÜNGUNG:** **1. N-GABE:** 15.03.20: 140 kg N/ha ASL + AHL Mischung  
**N ges.:** 140 kg/ha

**SPURENELEMENTE** 20.04.20: 1,0 l/ha Manganchelat 150

## VERSUCHSSORTEN

VG	Sorte	Unbehandelt Fungizid		Behandelt Fungizid		Sorte beh. zu unbeh. % rel
		dt/ha	% rel zum VD <sup>U</sup>	dt/ha	% rel zum VD <sup>B</sup>	
1	<b>Franckenkorn</b>	70,3	<b>106</b>	73,4	<b>108</b>	<b>104</b>
2	<b>Badensonne</b>	59,9	<b>90</b>	65,5	<b>97</b>	<b>109</b>
3	<b>Hohenloher</b>	67,7	<b>102</b>	67,9	<b>100</b>	<b>100</b>
4	<b>Zollernperle</b>	67,4	<b>102</b>	66,9	<b>99</b>	<b>99</b>
5	<b>Zollernspelz</b>	63,8	<b>96</b>	63,5	<b>94</b>	<b>99</b>
6	<b>Badenkronen</b>	60,8	<b>92</b>	61,0	<b>90</b>	<b>100</b>
7	<b>Albertino</b>	74,9	<b>113</b>	76,0	<b>112</b>	<b>101</b>
<b>VD (dt/ha)</b>		<b>66,4</b> = VD <sup>U</sup>		<b>67,7</b> = VD <sup>B</sup>		

## Einsatz von Fungiziden in Winterweizen 2021

Sorte: **RGT Reform**

<b>STANDORT</b>	Hünfelden
<b>VORFRUCHT</b>	Winterweizen
<b>AUSSAATDATUM</b>	19.10.20
<b>SAATSTÄRKE</b>	350 Kö/m <sup>2</sup>
<b>ÄHRENSCHIEBEN</b>	

<b>N-DÜNGUNG:</b>	<b>1. N-GABE:</b>	26.02.21: 24 kg N/ha DAP 18/46
	<b>2. N-GABE:</b>	20.03.21: 144 kg N/ha RMD Sulfat 15/5
	<b>N ges.:</b>	168 kg/ha
<b>WACHSTUMSREGLER:</b>		(30.04.21) 0,2 l/ha Moddus (EC 31) (30.04.21) 0,7 l/ha CCC (EC 31)

<b>Behandlungen im BBCH-Stadium (Aufwandmengen in l/kg/ha)</b>				
<b>VG</b>	<b>31/32 (03.05.)</b>	<b>37/39 (21.05.)</b>	<b>49/51 (11.06)</b>	<b>59/61</b>
1	Kontrolle			
2	Pronto Plus 1,2 + Folpan 1,5	Gigant 1,0		Magnello 1,0
3	Input Classic 0,8	Elatus Era 0,75 + Plexeo 1,125		Prosaro 1,0
4	Ampera 1,2		Revystar 1,0 + Priaxor 1,0	Soleil 1,2
5	Jordi 1,0		Vastimo 2,0	
6	Balaya 1,0		Revytrex 1,5 + Comet 0,5	
7	Input Triple 1,25		Ascra Xpro 1,5	
8	Unix 0,5 + Pecari 300 0,5 (Unix Pro)		Elatus Era 1,0 + Sympara 0,33	
9	Pronto Plus 1,5 + Mirage 1,0		Gigant 1,0 + Folpan 500 1,5	
10			Balaya 1,0 + Morex 1,5	
11		Elatus Era 1,0 + Amistar Max* 1,5		Pecari 300 0,5 + SYD 22040* 1,0
12		Elatus Era 1,0+ Amistar Max* 1,5 +Cerone 660 0,4+Ariane C 1,0		Pecari 300 0,5 + SYD 22040* 1,0
13		Elatus Era 1,0+ Amistar Max* 1,5 +Cerone 660 0,4+Ariane C 1,0 + GentleMan** 0,5		Pecari 300 0,5 + SYD 22040* 1,0
14		Questar* 2,0 + Aptrell 1,3		Prosaro 1,0
15		Univoq* 2,0		Osiris MP 1,0 + 0,5
16		Verben* 0,8		Questar* 1,5 + Aptrell 1,0
17		Revytrex 1,5 + Comet 0,5		Revystar 0,6 + Curbatur 0,6 + Active Max 0,6

\*= Prüfmittel; \*\*= Mittel zur Stressreduktion

# Ergebnisse Fungizidversuch Winterweizen 2020 des LLH LM sowie des VLF im Nassauer Land

Sorte: **Benchmark**

**STANDORT:** Hünfelden  
**VORFRUCHT:** Winterraps  
**AUSSAATDATUM:** 25.10.2019  
**SAATSTÄRKE:** 380 Kö/m<sup>2</sup>  
**ERNTE DATUM:** 02.08.2020

**N-DÜNGUNG:** **1. N-GABE:** 14.03.20: 176 kg N/ha ASL + AHL Mischung  
**2. N-GABE:**  
**N ges.:** 176 kg/ha  
**WACHSTUMSREGLER:** 27.04.20: 0,25 l/ha Moddus (EC 32)

VG	Behandlungen im BBCH-Stadium (Aufwandmengen in l/kg pro ha)				Ertrag	
	31/32 (22.04.)	37/39 (26.05.)	51/55 (02.06.)	63/65 (09.06.)	dt/ha	% rel zu ub.
1	Kontrolle				104,5	100
2	Pronto Plus 1,5 + Mirage 0,75	Gigant 1,0		Magnello 1,0	106,9	102
3	Jordi 0,8	Jordi 1,0 + Torero 0,5		Prosaro 1,0	111,4	107
4	Ampera 1,2	Ampera 1,2 + Elatus Plus 0,75		Soleil 1,2	108,8	104
5	Revystar 1,0 + Flexity 0,5	Revytrex 1,2 + Comet 0,4		Osiris 2,0	106,6	102
6	Input Triple 1,25		Ascra Xpro 1,5		109,5	105
7	Unix 0,5 + Plexeo 1,0		Elatus Era 1,0		106,3	102
8	Unix 0,5 + Plexeo 1,0 + GentleMan** 0,5		Elatus Era 1,0 + GentleMan** 0,5		109,9	105
9	Pronto Plus 1,5 + Mirage 0,75		Gigant 1,0 + Folpan 500 1,5		107,9	103
10		Elatus Era 1,0		Amistar Gold 1,0	108,8	104
11		Elatus Era 1,0+Cerone 660 0,4 + Ariane C 1,0		Amistar Gold 1,0	107,5	103
12		Elatus Era 1,0+Cerone 660 0,4+ Ariane C 1,0+GentleMan** 0,5		Amistar Gold 1,0	108,3	104
13		Questar* 1,5 + Aptrell 1,0		Prosaro 1,0	107,6	103
14		Univoq* 2,0		Osiris 2,0	112,4	108
15		Revytrex 1,5 + Comet 0,5		Osiris 2,0	110,7	106

\*= Prüfmittel; \*\*= Mittel zur Stressreduktion

# Einsatz von Wachstumsreglern in Winterweizen 2021

Sorte: **Solehio**

<b>STANDORT</b>	Hünfelden
<b>VORFRUCHT</b>	Winterraps
<b>AUSSAATDATUM</b>	16.10.2020
<b>SAATSTÄRKE</b>	400 Kö/m <sup>2</sup>

<b>FUNGIZIDE:</b>	(30.04.21) 0,8 l/ha Mirage 45 EC (EC 31/32) (31.05.21) 0,4 l/ha Lynx (EC 49) (31.05.21) 0,9 l/ha Ascra Xpro (EC 49)
-------------------	---

<b>N-DÜNGUNG:</b>	<b>1. N-GABE:</b> 26.02.21: 36 kg N/ha DAP 18/46 <b>2. N-GABE:</b> 20.03.21: 150 kg N/ha RMD Sulfat 15/5 <b>N ges.:</b> 186 kg/ha
<b>SPURENELEMENTE</b>	30.04.21: 1,0 l/ha Manganchelat 150

VG	Variante	Aufwandmengen in l/kg/ha	
		EC 27 (24.03.)	EC 31 (23.04.)
1	Unbehandelte Kontrolle		
2	CCC 720 CCC 720 + Moddus	1,0	0,5 + 0,25
3	Prodax		0,5
4	Prodax + CCC 720		0,4 + 0,5
5	Calma + Fabulis		0,2 + 0,5
6	Hardrock Hardrock	1,0	1,0
7	Hardrock Hardrock + Prodax	1,0	1,0 + 0,25
8	Hardrock + Prodax		1,0 + 0,35
9	Hardrock + Prodax		1,0 + 0,5
10	Lebosol – Silicium Lebosol - Silicium	1,0	1,0
11	Lebosol – Silicium Lebosol - Silicium + Prodax	1,0	1,0 + 0,25
12	Lebosol - Silicium + Prodax		1,0 + 0,5
13	CCC 720 + Moddus + Atlantis Flex + Biopower		0,5 + 0,25 + 0,33 + 1,0
14	Hardrock + Atlantis Flex + Biopower		1,0 + 0,33 + 1,0

Hardrock, Lebosol – Silicium = EG Düngemittel

# Ergebnisse Wachstumsreglerversuch in Winterweizen 2020 des LLH LM sowie des VLF im Nassauer Land

Sorte: **Solehio**

STANDORT: Hünfelden  
 VORFRUCHT: Winterraps  
 AUSSAATDATUM: 25.10.2019  
 SAATSTÄRKE: 400 Kö/m<sup>2</sup>  
 ERNTE DATUM: 01.08.2020

FUNGIZIDE: 12.05.20: 1,5 l/ha Ascra Xpro (EC 39)

N-DÜNGUNG: **1. N-GABE:** 14.03.20: 176 kg N/ha ASL + AHL Mischung  
**2. N-GABE:**  
**N ges.:** 176 kg/ha

SPURENELEMENTE 27.04.20: 1,0 l/ha Manganchelat 150

VG	Variante	Aufwandmengen in l/kg/ha		Ertrag dt/ha	% rel. zu Kontrolle	Pflanzenlänge Ø in cm am 17.06., EC 69
		EC 27 (18.03.)	EC 31 (16.04.)			
1	Unbehandelte Kontrolle			121,1	100	88
2	CCC 720 Moddus	1,0	0,3	120,2	99	83
3	Atlantis Flex + Biopower + CCC 720	330 + 1,0 + 1,0		119,2	98	78
4	LS Mesolodo + Zusatzstoff + CCC720	0,3 + 0,6 + 1,0		118,3	98	81
5	Atlantis Flex + Biopower + Moddevo	330 + 1,0 + 0,3		119,4	99	79
6	LS Mesolodo + Zusatzstoff + Moddevo	0,3 + 0,6 + 0,3		118,3	98	83
7	Atlantis Flex + Biopower + Prodax		330 + 1,0 + 0,5	120,3	99	76
8	LS Mesolodo + Zusatzstoff + Prodax		0,3 + 0,6 + 0,5	119,2	98	79
9	LS Mesolodo + Zusatzstoff + Calma + Fabulis		0,3 + 0,6 + 0,2 + 0,5	121,4	100	79
10	Atlantis Flex + Biopower + Omnera LQM + Prodax		330 + 1,0 + 1,0 + 0,5	116,9	96	72
11	LS Mesolodo + Zusatzstoff + Prodax + Caramba		0,3 + 0,6 + 0,5 + 0,8	110,1	91	71
12	LS Mesolodo + Zusatzstoff + Prodax + Caramba + GentleMan*		0,3 + 0,6 + 0,5 + 0,8 + 0,5	113,8	94	72
13	CCC 720 + HardRock** Moddus + HardRock**	1,0 + 1,0	0,3 + 1,0	120,5	99	81
14	CCC 720 + HardRock** Moddus + HardRock**	0,7 + 1,0	0,2 + 1,0	120,1	99	82

\*= Mittel zur Stressreduktion \*\*= Si-Stoffwechselstimulation

# Sortenversuch Wintergerste mz/zz 2021

<b>VORFRUCHT</b>	Winterraps
<b>AUSSAATDATUM</b>	30.09.20
<b>SAATSTÄRKE</b>	300 Kö/m <sup>2</sup> mz
	330 Kö/m <sup>2</sup> zz
<b>ÄHRENSCHIEBEN</b>	ab 10.05.21

<b>HERBIZIDE:</b>	(12.10.20) 0,4 l/ha Herold (EC 9) (12.10.20) 0,15 l/ha Fence (EC 9) (12.10.20) 0,01 kg/ha Pointer SX (EC 9) (27.03.21) 1,2 l/ha Axial 50 (EC 27)
<b>FUNGIZIDE:</b>	(17.04.21) 1,5 l/ha Kayak (EC 31/32) (27.05.21) 1,0 l/ha Balaya (EC 59)
<b>INSEKTIZIDE:</b>	
<b>WACHSTUMSREGLER:</b>	(17.04.21) 0,6 l/ha Moddus (EC 31/32) (08.05.21) 0,2 l/ha Camposan Extra (EC 37)

<b>N-MIN UNTERSUCHUNG:</b>	45 kg N/ha gesamt von 0-90 cm am 17.02.20 (24/15/6)
<b>N-DÜNGUNG:</b>	<b>1. N-GABE:</b> 26.02.21: 20 kg N/ha DAP 18/46 <b>2. N-GABE:</b> 20.03.21: 104 kg N/ha RMD Sulfat 15/5 <b>N ges.:</b> 124 kg/ha
<b>SPURENELEMENTE:</b>	17.04.21: 1,0 l/ha Manganchelat 150 17.04.21: 0,2 l/ha Bor flüssig 15 %

## VERSUCHSSORTEN

	Sorte	Züchter/ Vertrieb	mz/zz	Saatstärke kg/ha	Sorteneigenschaften*			
					Lager	Mehitau	Netzflecken	Blattflecken
1	<b>Baracooda (Hy)</b>	Syngenta Agro	mz	88	5	3	5	4
2	<b>Galileo (Hy)</b>	Syngenta Agro	mz	88	5	3	5	5
3	<b>Paradies</b>	DSV	mz	135	5	3	5	4
4	<b>SU Laurielle**</b>	Saaten Union	mz	164	4	4	3	4
5	<b>Journey</b>	IG Pflanzenzucht	mz	153	5	4	5	4
6	<b>Teuto</b>	Secobra	mz	152	6	4	5	4
7	<b>KWS Orbit</b>	KWS Saat	mz	158	4	4	4	5
8	<b>KWS Higgins</b>	KWS Saat	mz	177	5	4	4	5
9	<b>KWS Flemming</b>	KWS Saat	mz	157	5	4	4	3
10	<b>Melia</b>	IG Pflanzenzucht	mz	191	6	3	6	4
11	<b>Sandra</b>	IG Pflanzenzucht	zz	197	4	3	4	5
12	<b>KWS Moselle</b>	KWS Saat	zz	203	5	3	4	4
13	<b>Califonia</b>	Limagrain	zz	187	4	4	4	4
14	<b>Valhalla</b>	Hauptsaaen	zz	205	4	4	4	3

\*Sorteneigenschaften in Anlehnung an die Bundessortenliste sowie Züchterbeschreibung, verändert nach eigenen Beobachtungen und Ergebnissen.

\*\* 2G= Doppelresistenz, auch gegenüber dem Virustyp BaYMV-2 nicht anfällig

# Ergebnisse Sortenversuch Wintergerste 2020 mz/zz des LLH LM sowie des VLF im Nassauer Land

<b>VORFRUCHT:</b>	Winterraps
<b>AUSSAATDATUM:</b>	28.09.19
<b>SAATSTÄRKE:</b>	300 Kö/m <sup>2</sup> mz
	330 Kö/m <sup>2</sup> zz
<b>ÄHRENSCHIEBEN:</b>	01.-10.05.20
<b>ERNTE DATUM:</b>	20.07.20

<b>HERBIZIDE:</b>	(23.10.19) 0,75 l/ha Bacara Forte (EC 12) (23.10.19) 0,3 l/ha Cadou SC (EC 12)
<b>FUNGIZIDE:</b>	(15.04.20) 1,5 l/ha Kayak (EC 31/32) (15.04.20) 0,6 l/ha Rubric (EC 31/32) (13.05.20) 1,25 Amistar Opti (EC 59) (13.05.20) 0,6 l/ha Rubric (EC 59)
<b>INSEKTIZIDE:</b>	(23.09.19) 0,075 l/ha Karate Zeon (EC 12)
<b>WACHSTUMSREGLER:</b>	(15.04.20) 0,5 l/ha Moddus (EC 31/32)

<b>N-MIN UNTERSUCHUNG:</b>	35 kg N/ha gesamt von 0-90 cm am 11.02.20 (16/08/11)
<b>N-DÜNGUNG:</b>	<b>1. N-GABE:</b> 14.03.20: 150 kg N/ha ASL + AHL Mischung <b>2. N-GABE:</b> <b>N ges.:</b> <b>150 kg/ha</b>
<b>SPURENELEMENTE:</b>	23.09.19: 1,0 l/ha Manganchelat 150 15.04.20: 1,0 l/ha Manganchelat 150

## VERSUCHSSORTEN

VG	Sorte	mz/zz	unbehandelt		behandelt		Sorte beh. zu unbeh. % rel
			dt/ha	% rel zum VD <sup>U</sup>	dt/ha	% rel zum VD <sup>B</sup>	
1	Baracooda (Hy)	mz	110,5	98	112,4	98	102
2	Galileo (Hy)	mz	112,3	99	118,4	103	105
3	SU Laurielle 2G**	mz	104,2	92	107,1	93	103
4	Journey	mz	112,2	99	117,0	102	104
5	KWS Orbit	mz	119,3	106	120,3	105	101
6	KWS Higgins	mz	118,2	105	118,7	103	100
7	KWS Meridian	mz	114,7	102	115,7	101	101
8	Mirabelle	mz	115,2	102	118,7	103	103
9	Lucienne	mz	109,4	97	110,7	96	101
10	Sandra	zz	112,5	100	112,0	97	100
11	KWS Moselle	zz	118,5	105	122,5	107	103
12	SU Ruzena	zz	108,0	96	110,6	96	102
13	Califonia	zz	110,8	98	111,5	97	101
14	Valhalla	zz	115,3	102	113,4	99	98
<b>VD (dt/ha)</b>			<b>112,9</b> <b>= VD<sup>U</sup></b>		<b>114,9</b> <b>= VD<sup>B</sup></b>		

\*\* 2G= Doppelresistenz, auch gegenüber dem Virustyp BaYMV-2 nicht anfällig

# Einsatz von Fungiziden in Wintergerste 2021

Sorte: **Pixel**

<b>STANDORT</b>	Hünfelden
<b>VORFRUCHT</b>	Winterraps
<b>AUSSAATDATUM</b>	02.10.20
<b>SAATSTÄRKE</b>	300 Kö/m <sup>2</sup>

<b>N-DÜNGUNG:</b>	<b>1. N-GABE:</b> 26.02.21: 20 kg N/ha DAP 18/46
	<b>2. N-GABE:</b> 20.03.21: 99 kg N/ha RMD Sulfat 15/5
	<b>3. N-GABE:</b>
	<b>N ges. 119 kg/ha</b>
<b>WACHSTUMSREGLER:</b>	(17.04.21) 0,6 l/ha Moddus (EC 31)

VG	Behandlungen im BBCH-Stadium (Aufwandmengen in l/kg/ha)		
	32/33 (03.05.)	49/51 (12.05.)	55/59 (20.05.)
1	Kontrolle		
2	Kayak 1,5		Elatus Era 1,0 + Amistar Max* 1,5
3	Input Triple 1,0		Ascra Xpro 1,2
4	Input Triple 1,0		Ascra Xpro 1,2 + Sonnencreme*** 0,5
5	Jordi 0,8		Jordi 1,5
6	Pronto Plus 1,2		Gigant 1,0 + Folpan 500* 1,5
7	Pronto Plus 1,2		Gigant 1,0 + Sonnencreme*** 0,5
8	Verben** 0,8		Univoq** 1,75 + Folpan 500* 1,5
9	Balaya 1,0	Revytrex 1,5 + Comet 0,5	
10			Univoq** 1,75 + Folpan 500* 1,5
11			Univoq 1,75
12		Revytrex 1,5 + Comet 0,5	
13		Elatus Era 1,0 + Amistar Max* 1,5	
14		Bontima 2,0 + Folpan 500* 1,5	

\* = Notfallzulassung in Gerste nur in einigen Bundesländern

\*\* = Versuchsmittel

\*\*\* = Biological



# Ergebnisse Fungizidversuch Wintergerste 2020 des LLH LM sowie des VLF im Nassauer Land

Sorte: **Pixel**

<b>STANDORT:</b>	Hünfelden	<b>N-DÜNGUNG:</b>	1. N-GABE: 14.03.20: 150 kg N/ha ASL + AHL Mischung
<b>VORFRUCHT:</b>	Winterraps		2. N-GABE:
<b>AUSSAATDATUM:</b>	28.09.2019		3. N-GABE:
<b>SAATSTÄRKE:</b>	300 Kö/m <sup>2</sup>		<b>N ges. 150 kg/ha</b>
<b>ERNTE DATUM:</b>	20.07.2020	<b>WACHSTUMSREGLER:</b>	15.04.20: 0,5 l/ha Moddus (EC 31/32))

VG	Behandlungen im BBCH-Stadium (Aufwandmengen in l/kg pro ha)			Ertrag	
	32 (17.04.)	47/49 (06.05)	59 (14.05)	dt/ha	% rel. zu ub
1	Kontrolle			<b>108,9</b>	<b>100</b>
2	Unix 0,5 + Plexeo 1,0		Elatus Era 1,0 + Folpan 500* 1,5	<b>120,5</b>	<b>111</b>
3	Unix 0,5 + Plexeo 1,0		Elatus Era 1,0 + GentleMan** 0,5	<b>115,0</b>	<b>106</b>
4	Input Triple 1,0		Ascra Xpro 1,2	<b>113,9</b>	<b>105</b>
5	Balaya 1,0		Revytrex 1,5 + Comet 0,5	<b>113,8</b>	<b>105</b>
6	Flexity 0,3 + Curbatur 0,6		Revytrex 1,5 + Comet 0,5	<b>114,7</b>	<b>105</b>
7	Jordi 0,8		Jordi 1,25 + Folpan* 500 1,0	<b>117,8</b>	<b>108</b>
8	Orius 1,0 + Azbany 1,0		Orius 1,0 + Azbany 1,0	<b>120,6</b>	<b>111</b>
9	Pronto Plus 1,5		Gigant 1,0 + Folpan 500* 1,5	<b>119,9</b>	<b>110</b>
10			Univoq* 1,75	<b>114,0</b>	<b>105</b>
11			Univoq 1,75 + Folpan 500* 1,5	<b>117,8</b>	<b>108</b>
12		Gigant 1,0 + Azoxystrobin 0,5 + Folpan 500* 1,5		<b>112,8</b>	<b>104</b>
13		Balaya 1,5		<b>112,2</b>	<b>103</b>

\* = Prüfmittel

\*\* = Mittel zur Stressreduktion

# Sortenversuch Winterraps 2021

<b>STANDORT</b>	Hünfelden
<b>VORFRUCHT</b>	Winterweizen
<b>AUSSAATDATUM</b>	27.08.2020
<b>SAATSTÄRKE</b>	40 Kö/m <sup>2</sup>
<b>BLÜHBEGINN</b>	ab 30.04.21

<b>HERBIZIDE:</b>	(02.09.20) 2,5 l/ha Butisan Gold (EC 05) (11.09.20) 1,2 l/ha Panarex + Öl (EC 11) (27.11.20) 1,5 l/ha Kerb flo (EC 18)
<b>FUNGIZIDE:</b>	(28.09.20.) 0,3 l/ha Toprex (EC 14) (25.02.21) 0,8 l/ha Folicur (EC 18) (30.04.21) 0,4 l/ha Ortiva (EC 59) (14.05.21) 0,5 l/ha Cantus Gold (EC 65)
<b>INSEKTIZIDE:</b>	(28.09.20) 0,075 l/ha Karate Zeon (EC 14) (25.02.21) 0,075 l/ha Karate Zeon (EC 18) (03.04.21) 0,2 l/ha Trebon (EC 39) (30.04.21) 0,2 l/ha Mavrik Vita (EC 59)
<b>MOLLUSKIZIDE:</b>	(10.09.20) 5,0 kg/ha Metarex TDS (EC 11)

<b>N-MIN UNTERSUCHUNG:</b>	20 kg N/ha gesamt von 0-90 cm am 11.02.21 (16/3/1)
<b>N-DÜNGUNG:</b>	<b>1. N-GABE:</b> 24.08.20: 30 kg N/ha Schweinegülle <b>2. N-GABE:</b> 02.03.21: 155 kg N/ha RMD Sulfat 15/5
	<b>N ges.:</b> 185 kg/ha <b>S ges:</b> 52 kg/ha (Frühj.)
<b>SPURENELEMENTE:</b>	28.09.20: 1,0 l/ha Bor flüssig 15% 25.02.2021: 1,0 l/ha Bor flüssig 15%

## VERSUCHSSORTEN

Sorte	Züchter/ Vertrieb	Linie/ Hybrid	TKG	Sorteneigenschaften*				
				Reife	Phoma	Korntrag	Ölertrag	
1	<b>Crooz<sup>KR</sup></b>	Rapool	H	5,0	5	3	8	8
2	<b>PT 284<sup>KR</sup></b>	Pioneer	H	5,0	5	3	6	5
3	<b>Ivo KWS</b>	KWS Saat	H	5,0	5	4	8	8
4	<b>Heiner</b>	Rapool	H	5,2	5	4	9	9
5	<b>DK Excited<sup>VR</sup></b>	Dekalb	H	4,4	5	4	9	9
6	<b>Ludger<sup>VR</sup></b>	Rapool	H	6,6	5	4	9	9
7	<b>Violin<sup>VR</sup></b>	Rapool	H	5,0	5	3	9	9
8	<b>Ambassador<sup>VR</sup></b>	Limagrain	H	6,3	5	3	9	8
9	<b>Architect<sup>VR</sup></b>	Limagrain	H	7,5	5	4	9	8
10	<b>Architect<sup>VR</sup> 25 Kö</b>	Limagrain	H	7,5	5	4	9	8
11	<b>Aganos<sup>VR</sup></b>	Syngenta	H	5,7	5	4	9	7
12	<b>Smaragd<sup>VR</sup></b>	Rapool	H	5,5	5	3	9	9
13	<b>Ernesto KWS</b>	KWS Saat	H	5,2	5	2	8	8
14	<b>PT 271</b>	Pioneer	H	5,7	5	4	9	9
15	<b>DK Expansion</b>	Dekalb	H	4,2	5	3	8	8
16	<b>Trezzor</b>	RAGT	H	5,7	5	3	8	8

\*Sorteneigenschaften in Anlehnung an die Bundessortenliste sowie Züchterbeschreibung, verändert nach eigenen Beobachtungen und Ergebnissen.

(KR)= Rassenspezifische Kohlhernieresistenz; (VR)= Resistenz gegen Turnip Yellow Virus (TuYV)

# LSV Winterraps Hessen 2020, 4 Standorte

Landesbetrieb Landwirtschaft Hessen  
Landwirtschaftszentrum Eichhof  
Schlossstraße 1  
36251 Bad Hersfeld

## Sortenprüfung Winterraps 2020 - Serie [50] - integrierter Anbau - Ergebnisse der Standorte in Hessen Ertrag (dt/ha bei 91 % TS)

	unbehandelt (dt/ha bei 91 % TS)					fungizidbehandelt (dt/ha bei 91 % TS)				
	FB	FZ	HEF	KB	Mittel	FB	FZ	HEF	KB	Mittel
<b>BB (dt/ha)</b>	<b>62,8</b>	<b>49,4</b>	<b>48,1</b>	<b>47,7</b>	<b>52,0</b>	<b>69,1</b>	<b>53,5</b>	<b>49,8</b>	<b>50,3</b>	<b>55,7</b>
VD (dt/ha)	62,9	49,0	48,3	48,1	52,1	68,8	53,4	51,1	50,1	55,9
<b>GD 5 % (absolut)</b>	<b>4,1</b>	<b>4,2</b>	<b>3,7</b>	<b>3,1</b>		<b>4,1</b>	<b>4,2</b>	<b>3,7</b>	<b>3,1</b>	
<b>Bender</b> <sup>3,4)</sup> <b>BB</b> H	59,3	49,1	43,7	44,0	<b>49,0</b>	65,5	53,7	45,5	49,2	<b>53,5</b>
<b>Architect</b> <sup>1)</sup> <b>BB</b> H	64,7	47,0	47,4	47,6	<b>51,7</b>	69,1	49,2	49,5	48,9	<b>54,2</b>
<b>Attletick EU BB</b> H	60,1	47,4	47,7	46,6	<b>50,4</b>	69,8	53,0	51,4	50,7	<b>56,2</b>
<b>Hatrick BB</b> H	62,0	47,4	45,9	45,9	<b>50,3</b>	66,5	52,6	49,9	48,7	<b>54,4</b>
<b>DK Exception EU</b> <sup>3)</sup> <b>BB</b> H	62,9	52,8	50,8	50,5	<b>54,3</b>	69,5	53,7	52,7	50,5	<b>56,6</b>
<b>Trezzor EU</b> <sup>4)</sup> <b>BB</b> H	61,9	49,8	48,0	48,6	<b>52,1</b>	69,8	53,0	46,3	50,8	<b>55,0</b>
<b>Muzzical</b> <sup>4)</sup> <b>BB</b> H	64,1	48,0	48,5	48,9	<b>52,4</b>	69,4	53,7	51,8	52,3	<b>56,8</b>
<b>Puzzle BB</b> H	63,5	51,6	52,0	51,1	<b>54,6</b>	71,7	56,0	50,9	52,6	<b>57,8</b>
<b>DK Expansion EU</b> <sup>3)</sup> <b>BB</b> H	66,3	51,2	48,5	46,1	<b>53,0</b>	71,0	56,7	50,1	49,4	<b>56,8</b>
Advocat <sup>1,3)</sup> H	61,5	48,1	50,6	45,0	<b>51,3</b>	68,0	51,4	53,7	47,6	<b>55,2</b>
Fossil <sup>3)</sup> H	62,1	49,3	42,7	47,2	<b>50,3</b>	66,3	53,9	47,0	50,0	<b>54,3</b>
Violin <sup>1)</sup> H	61,7	50,2	47,9	49,5	<b>52,3</b>	67,2	52,1	52,6	48,5	<b>55,1</b>
Algarve <sup>1)</sup> H	62,5	50,0	46,9	47,6	<b>51,8</b>	69,0	51,0	47,9	48,3	<b>54,1</b>
SY Alix <sup>2)</sup> H	56,0	42,1	48,4	45,8	<b>48,1</b>	62,9	49,5	49,4	46,2	<b>52,0</b>
Ludger <sup>2)</sup> H	66,4	53,0	51,8	52,6	<b>56,0</b>	71,7	54,3	55,1	53,5	<b>58,6</b>
Smaragd <sup>1)</sup> H	63,7	52,2	49,2	53,0	<b>54,5</b>	68,8	59,2	55,7	52,0	<b>58,9</b>
Armani <sup>1)</sup> H	58,1	46,8	48,0	49,5	<b>50,6</b>	64,3	54,5	51,4	51,7	<b>55,5</b>
Ambassador H	68,6	49,2	51,1	48,2	<b>54,3</b>	69,1	56,5	54,0	51,4	<b>57,7</b>
Croozer H	62,2	47,7	48,4	50,1	<b>52,1</b>	70,5	54,5	51,3	50,1	<b>56,6</b>
Ernesto KWS H	69,8	48,9	51,3	48,2	<b>54,6</b>	73,0	54,2	57,2	48,2	<b>58,2</b>
Heiner H	62,9	51,8	51,0	49,3	<b>53,8</b>	67,9	54,7	58,0	51,9	<b>58,1</b>
Ivo KWS H	64,1	49,8	49,6	47,0	<b>52,6</b>	74,0	52,6	47,7	53,3	<b>56,9</b>
PT 271 H	61,4	43,5	42,3	43,5	<b>47,7</b>	67,9	48,8	46,8	45,6	<b>52,3</b>

**BB = Bezugsbasis (3-jährig geprüfte Sorten über alle Standorte)**

VD = Versuchsdurchschnitt über alle Sorten

FB = Friedberg

GD = Grenzdifferenz

FZ = Fritzlar

TS = Trockensubstanz

HEF = Bad Hersfeld (Eichhof)

H= Hybride

KB = Korbach

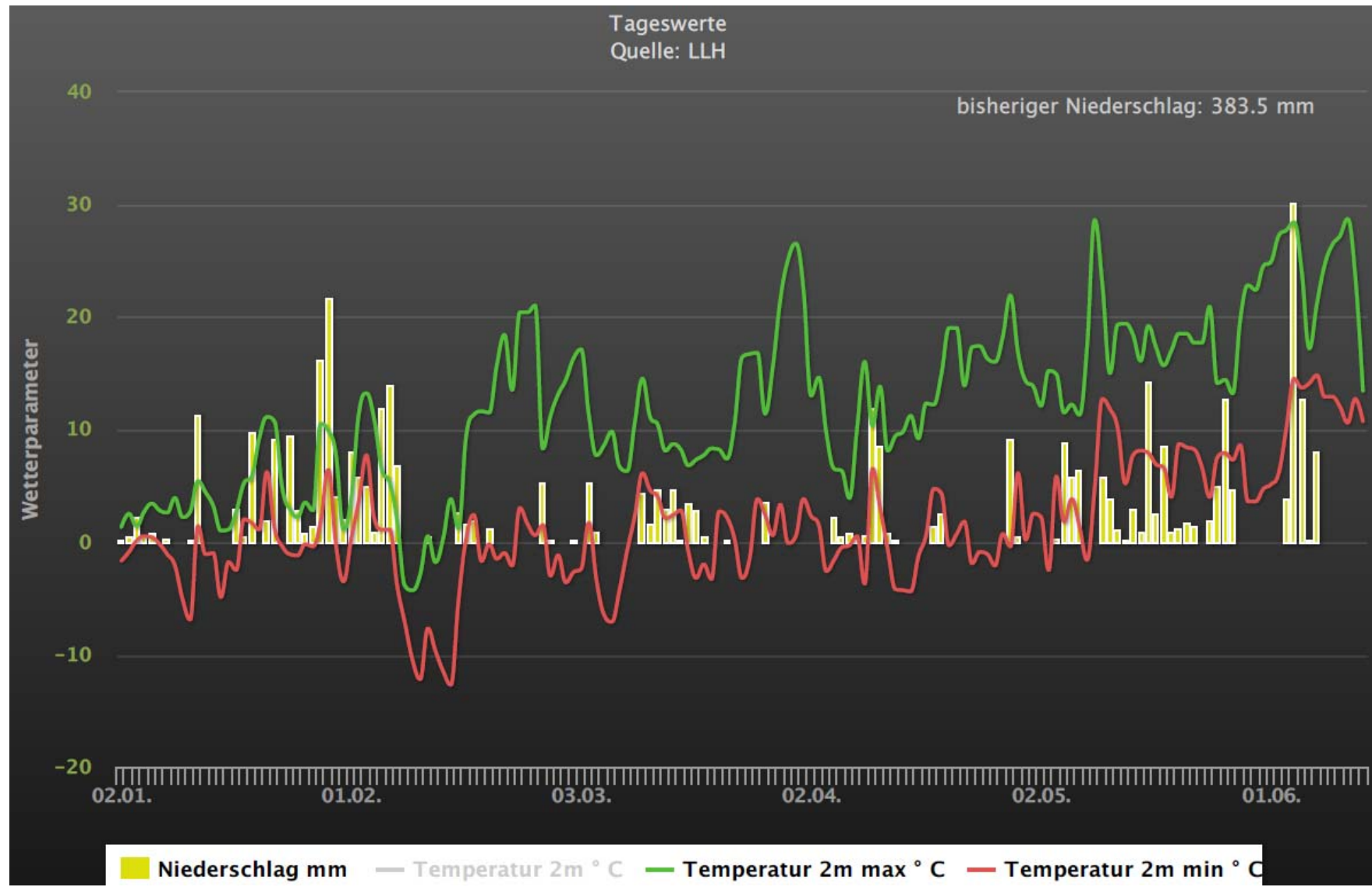
<sup>1)</sup> Resistenz gegen Turnip Yellows Virus (TuYV) (Wasserrübenvergilbungsvirus)

<sup>2)</sup> Rassenspezifische Kohlherniereresistenz

<sup>3)</sup> Rlm7 Phoma-Resistenz (Angabe Züchter)

<sup>4)</sup> Quantitative Phoma-Toleranz (Angabe Züchter)

# Wetterdaten 2021 Wetterstation Dauborn





# Übersichtskarte Versuchsanlagen

Koordinaten Wegekreuz am Winterraps: 50.309432, 8.203859 od. 50°18'34.0"N 8°12'13.9"E



## Informationen zum selbstständigen Rundgang

Aufgrund der Pandemie-Situation im Frühjahr 2021 können leider keine geführten Feldrundgänge stattfinden. Sie haben jedoch die Möglichkeit die Sorten selbständig zu besichtigen, nutzen Sie dazu die folgenden Informationen:

### Lageplan:

Die Versuchsflächen befinden sich ungefähr auf den gleichen Flächen wie letztes Jahr (Wegekreuz Gemarkung Gnadenthal, siehe Übersichtskarte vorherige Seite). Bitte nutzen Sie nur die gemulchten Wege als Eingänge und verlassen die Kulturen auch auf gleichem Wege.

An jeder Sorte finden Sie ein Schild mit dem Sortennamen. Nutzen Sie die Informationen hier aus dem Feldführer als ergänzende Hinweise. Die Sortenschilder stehen vor den Sortenvarianten, die Fungizid-unbehandelt sind. Die gleiche Sorte steht genau gegenüber Fungizid-behandelt. Die Sorten stehen sich am Besichtigungsweg also wie immer Fungizid-behandelt und –unbehandelt gegenüber (Ausnahme: Dinkel).

Die Parzellen der Fungizid- und Wachstumsreglerversuche sind mit kleinen weiß Schildchen an blauen Stäben vor den Parzellen ausgesteckt. Generell gilt: die Stäbe stecken immer am vorderen linken Rand der Parzelle, die Varianten stehen also rechts davon. Die Nummerierungen stimmen mit denen der Varianten hier im Feldführer überein.

### Wichtiger Hinweis:

Die Parzellen sollen zur Ertragsermittlung beerntet werden. Damit wir Ihnen im Herbst zuverlässige Sortenergebnisse präsentieren können betrachten Sie bitte die Sorten nur von den Wegen und **betreten nicht die Parzellen**.

**Wir wünschen Ihnen einen interessanten und entspannten Rundgang auf unserem Versuchsfeld!**

Das Versuchsfeld wird unterstützt durch die Stiftung Hof Geisberg.

Weitere Unterstützung durch:

Landhandel Rompel, Limburg - Lindenholzhausen

Landhandel Burggraf, Runkel - Dehrn

Landhandel Raab, Weilmünster - Wolfenhausen

Raiffeisen Waren-Zentrale, Zollhaus

HESSEN



## Kontakt

Landesbetrieb Landwirtschaft Hessen

Walderdorffstraße 10  
65549 Limburg

Tel.: 06431 / 9098040

Fax: 06431 / 9098290

e-mail: [Wilhelm.Moeller@llh.hessen.de](mailto:Wilhelm.Moeller@llh.hessen.de)

Verein für Landwirtschaftliche Fortbildung im Nassauer Land

In der Seit 4  
65597 Hünfelden

Tel.: 06438 / 922162

Fax.: 06438 / 922162

e-mail: [info@VLF-nassauerland.de](mailto:info@VLF-nassauerland.de)

[www.llh.hessen.de](http://www.llh.hessen.de)

[www.vlf-nassauerland.de](http://www.vlf-nassauerland.de)

